

Configurazione **SSL** di una **casella@nomedominio.xxx** mediante il client Microsoft **Outlook 2010**

Avviare il client di posta
Microsoft Outlook 2010





Dalla voce di menù File selezionare il Tab **Informazioni** e scegliere il pulsante **Aggiungi Account**

Dalla finestra di dialogo

Aggiunta nuovo account

inserire i dati relativi all'account di posta elettronica che si vuole configurare:

Il Nome

Che si desidera rendere visibile alla ricezione della vostra posta

L' indirizzo di posta elettronica

da utilizzare

La Password

scelta al momento della creazione della casella.

Confermare la Password

Una volta inseriti tutti i dati richiesti, clic sul pulsante **Avanti**

Account di posta elettronica

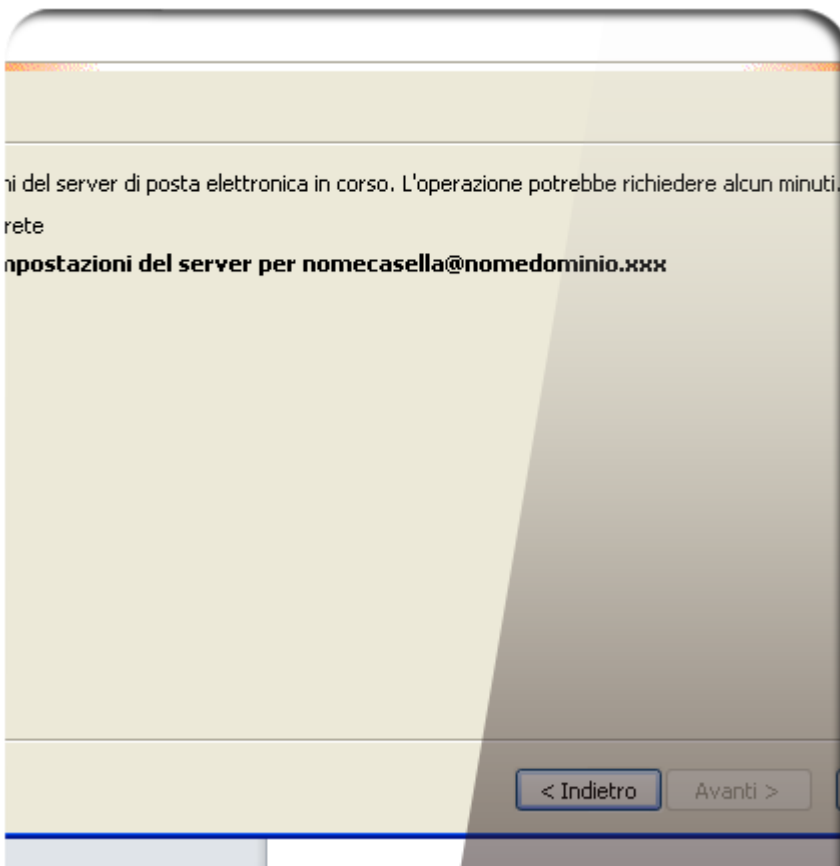
Nome:
Esempio: Alice Ciccu

Indirizzo di posta elettronica:
Esempio: ciccu@contoso.com

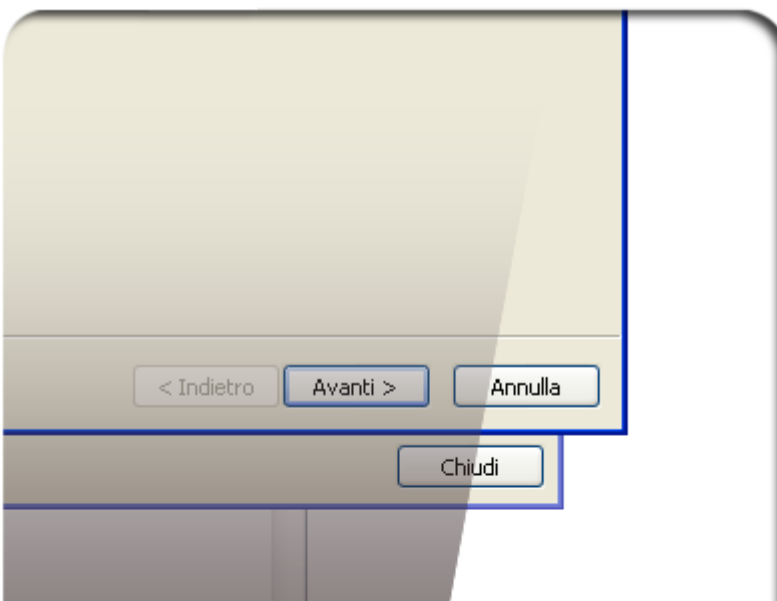
Password:
Conferma password:
Digitare la password fornita dal provider di servizi

SMS

Configura manualmente le impostazioni del server o tipi di server aggiuntivi



Configurazione in corso...



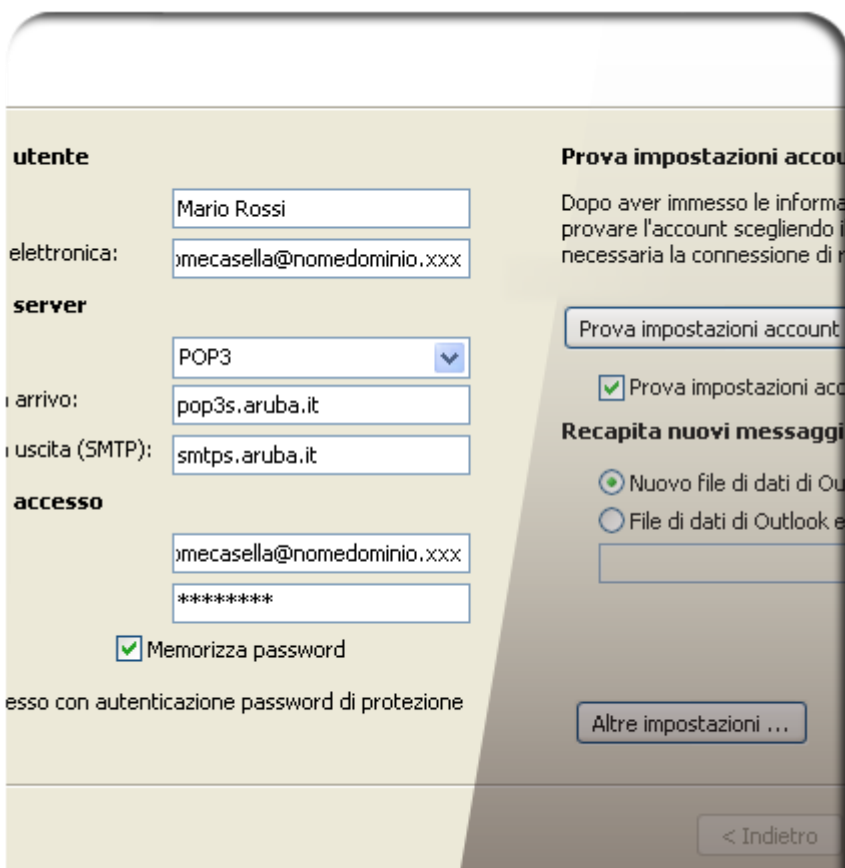
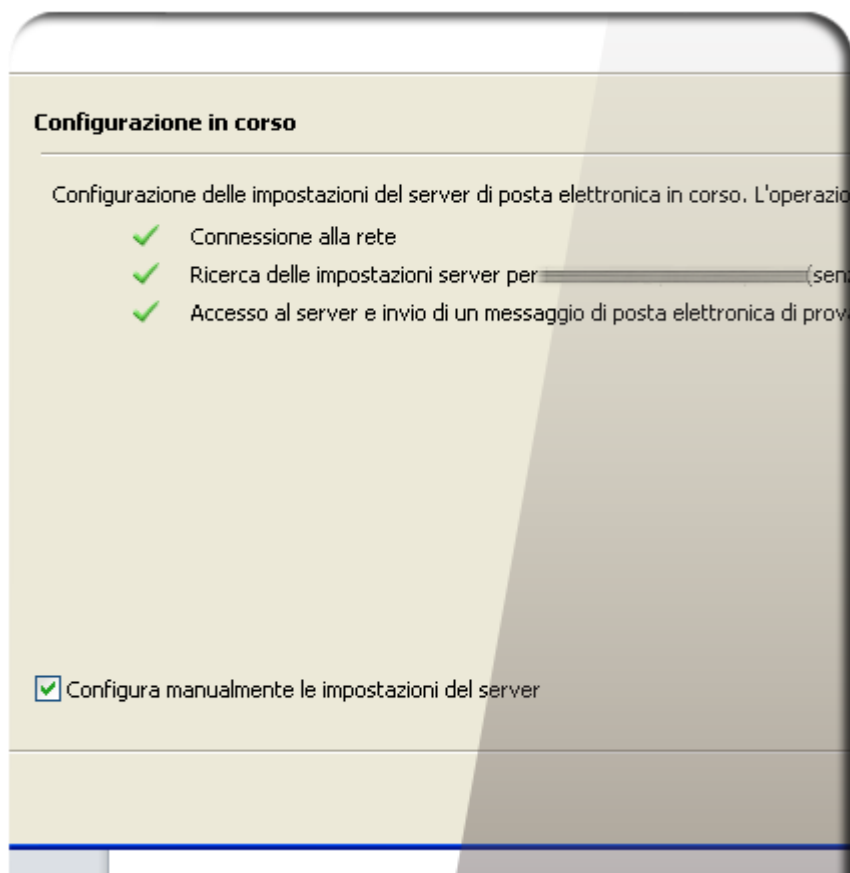
Attendere che il client riconosca il corretto inserimento di tutti i dati e clic su **Avanti**.

Le impostazioni dell'account risultano completate.

A questo punto procedere con la **configurazione manuale dei parametri**. Vediamo come:

Rendere attiva l'opzione **Configura manualmente le impostazioni server**

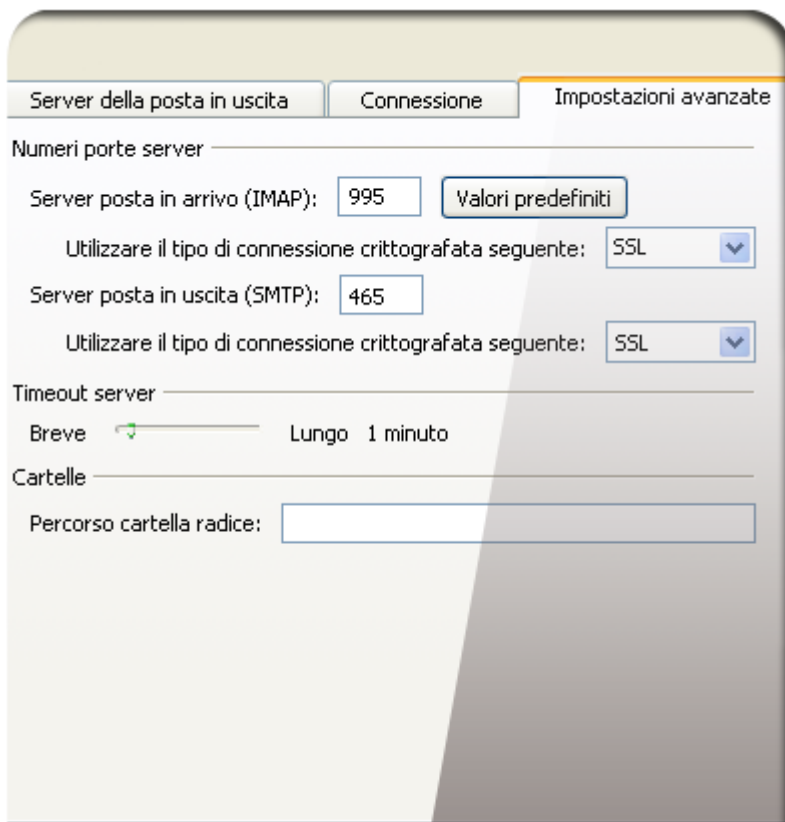
e procedere con le operazioni mediante il pulsante **Avanti**



Dalla finestra di Dialogo **Aggiunta nuovo Account**

accertarsi che tutti i parametri di **Posta in entrata** e in **Uscita** siano stati inseriti così come segue

Clic su **Altre impostazioni** per continuare con la configurazione:



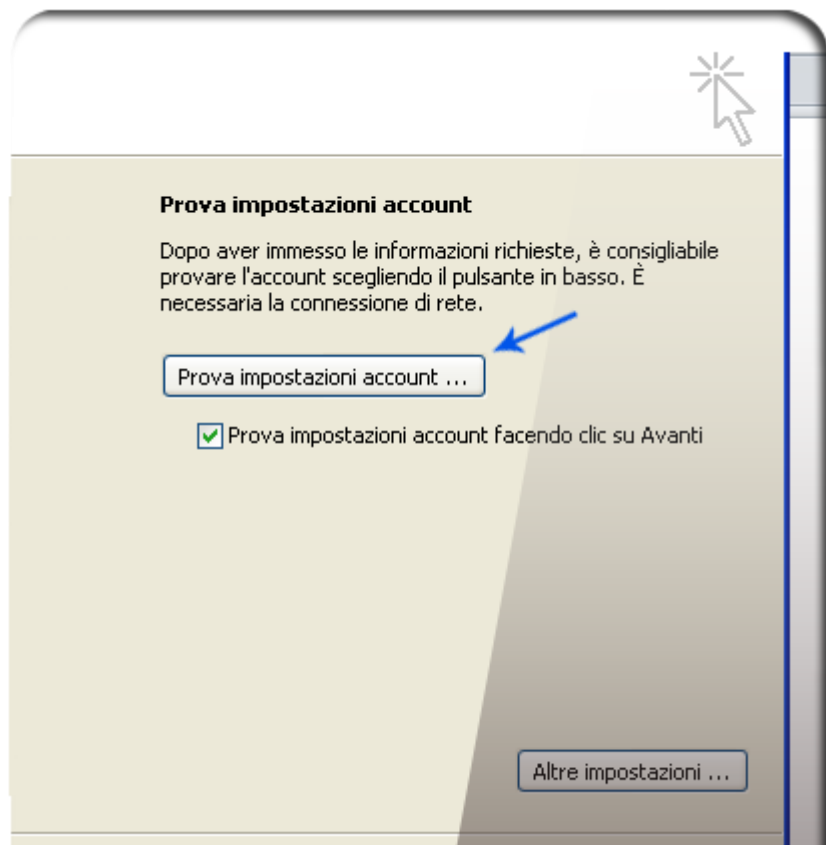
Verificare le impostazioni della casella, selezionando il Tab **Impostazioni avanzate**

e accertarsi che i parametri risultino uguali a quelli indicati nell'immagine:

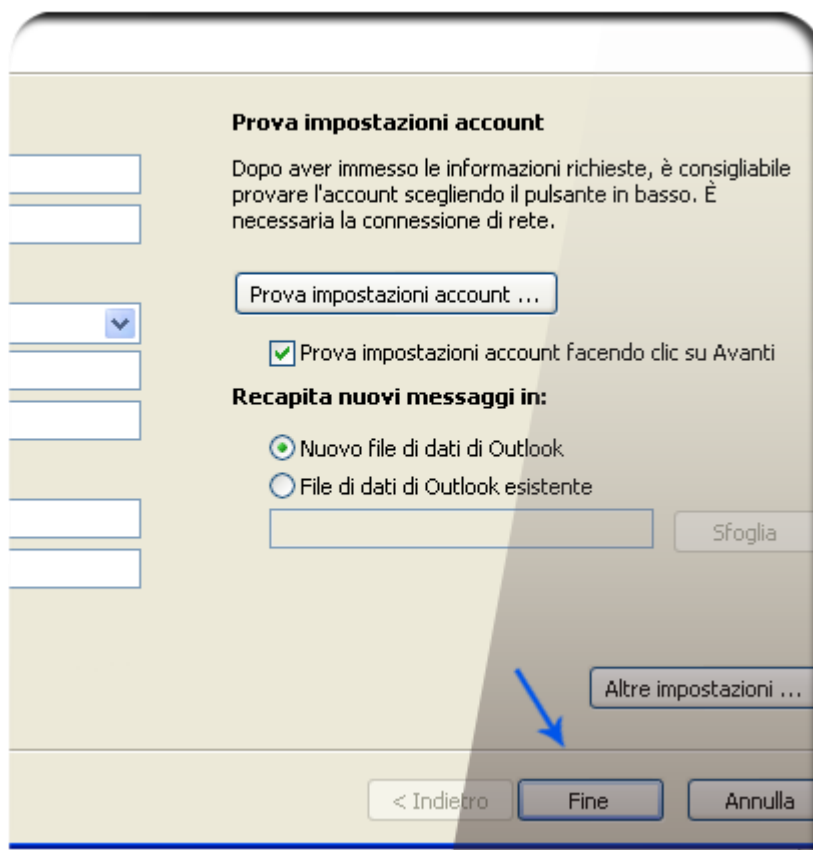
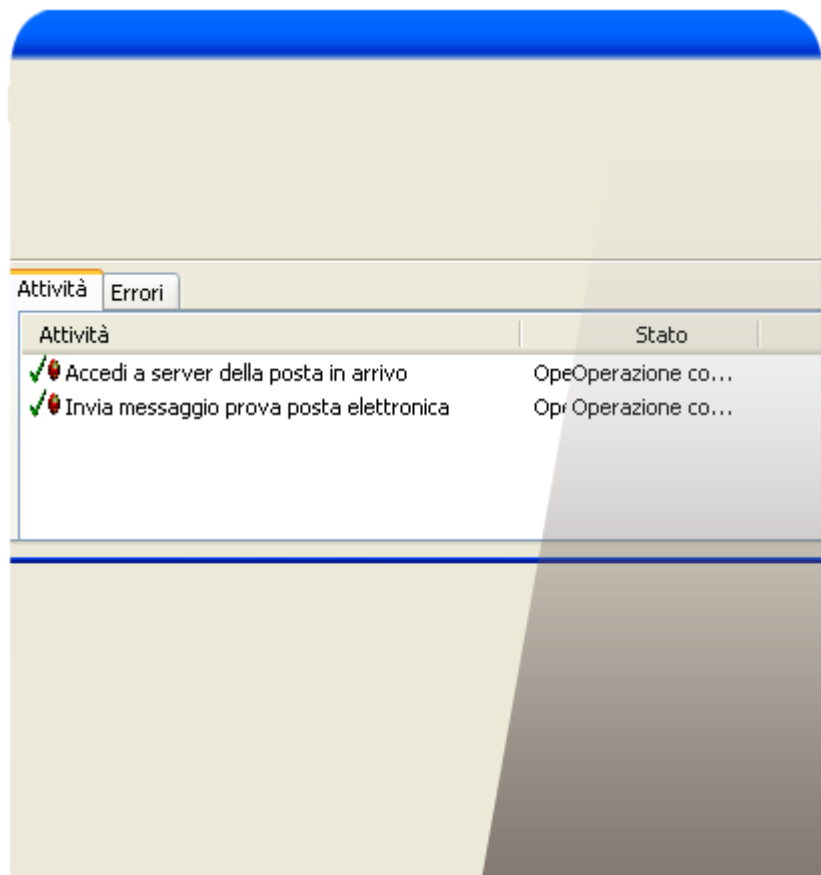
- Porta utilizzata per la connessione **POP3:**
995
- Porta utilizzata per la connessione **SMTP:**
465
- Sicurezza della connessione: **SSL**

Clic su **Ok** per salvare i dati

Per verificare la corretta configurazione dell'account, clic su **Prova impostazioni Account**



Se il test risponde con esito positivo, clic su **Chiudi** per continuare



Clic su **Fine** per ultimare la configurazione di un **account SSL** di Aruba.

Dalla voce di menù
Invia/Ricevi

clic su **Invia/Ricevi**

per **avviare la
sincronizzazione** della posta

